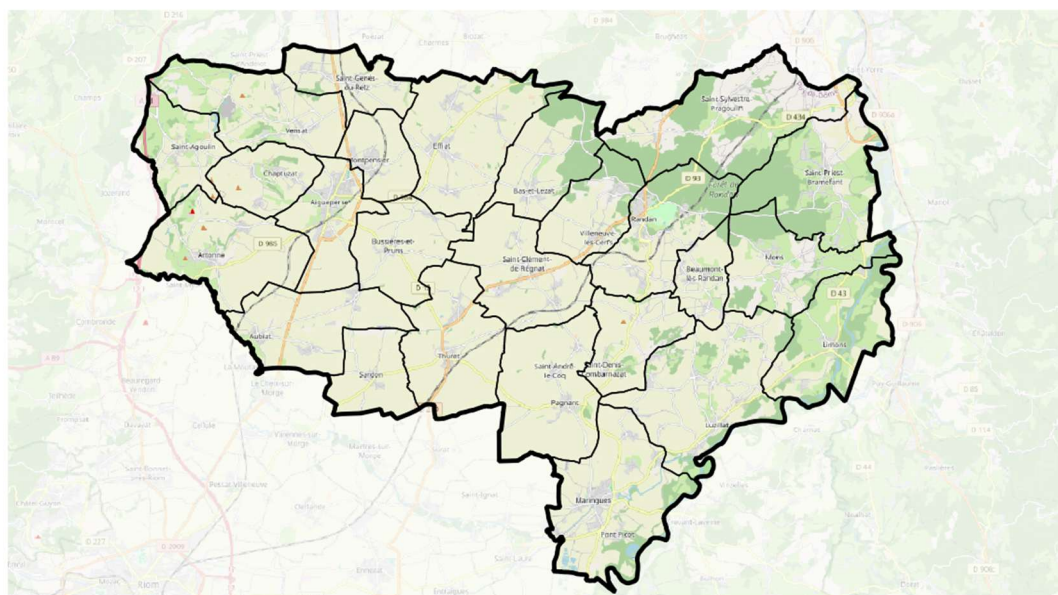




6n

**Périmètre à l'intérieur duquel  
l'édification d'une clôture est  
soumise à déclaration préalable**



Approbation par délibération du Conseil Communautaire le 20/01/2026

Référence : 50108



**REALITES Urbanisme et Aménagement**  
34, Rue Georges Plasse - 42300 Roanne  
Tél : 04 77 67 83 06 [info@realites-be.fr](mailto:info@realites-be.fr)  
[www.realites-be.fr](http://www.realites-be.fr)

