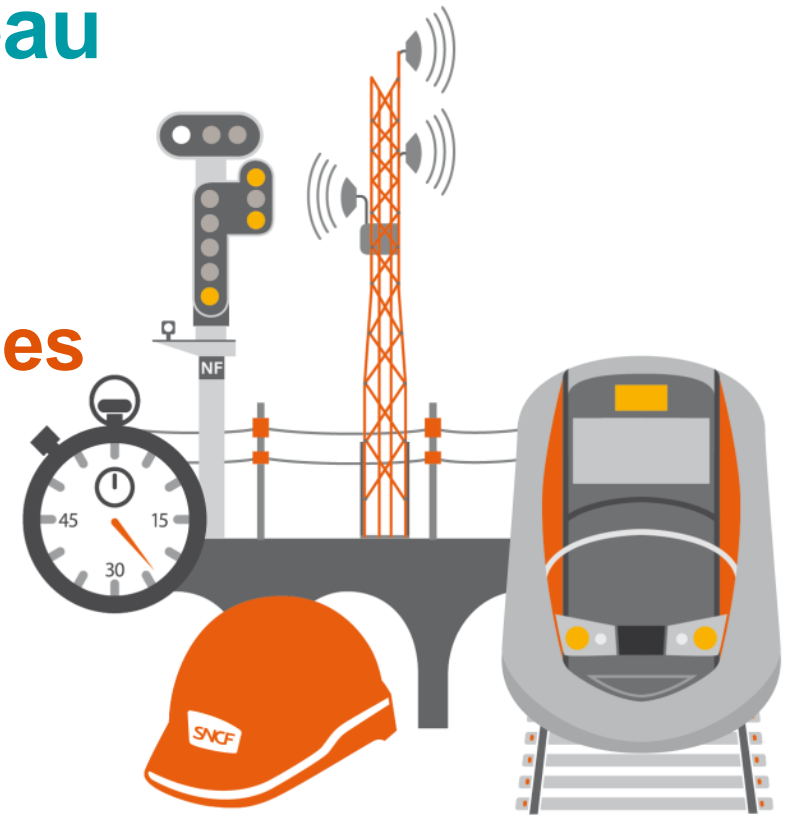


# Analyse de la valeur relative à la suppression de 14 passages à niveau entre Riom et Randan

## Atelier N° 3 recherche de solutions optimales

Compte-rendu

26 janvier 2023 - RIOM LIMAGNE & VOLCANS



Les éléments ajoutés en réunion apparaissent en bleu

# Programme détaillé – Ordre du jour

- 08h30 – 08h45 ACCUEIL DES PARTICIPANTS ET TOUR DE TABLE DES PARTIES PRENANTES
- 08h45 – 08h55 INTRODUCTION PAR LA CHEFFE DE PÔLE PPE SNCF RESEAU DT AURA
- 08h55 – 09h55 ANALYSE DES SCÉNARIOS PRÉÉTUDIÉS PAR INGEROP ET IDENTIFICATION DE SCÉNARIOS ALTERNATIFS – ZONE RLV NORD
- 09h55 – 10h35 ANALYSE DES SCÉNARIOS PRÉÉTUDIÉS PAR INGEROP ET IDENTIFICATION DE SCÉNARIOS ALTERNATIFS – ZONE RLV SUD
- 10h35 – 10h45 PAUSE CAFÉ
- 10h45 – 12h20 ANALYSE DES SOLUTIONS POSSIBLES EN FONCTION DES SCÉNARIOS RETENUS
- 12h20 – 12h30 SYNTHÈSE DE LA JOURNÉE ACTION À MENER POUR LA PROCHAINE SESSION

# 1. ACCUEIL DES PARTICIPANTS - TOUR DE TABLE

# PARTIES PRENANTES

## État



## Région



## Département



## EPCI (Etablissement public de coopération intercommunale)



Communauté  
d'agglomération Riom  
Limagne & Volcans



Communauté de  
communes Plaine  
Limagne

## Chambre d'agriculture



## SNCF Réseau



## Communes

- Beaumont-lès-Randan
- Clerlande
- Ennezat
- Martres-sur-Morge
- Mions
- Pessat - Villeneuve
- Randan
- Riom
- Saint-André-le-Coq
- Saint-Clément-de-Régnat
- Saint-Denis-Combarnazat
- Saint-Ignat
- Saint-Priest-Bramefant
- Saint-Sylvestre-Pragoulin
- Sardon
- Surat
- Thuret
- Villeneuve-les-Cerfs

# LISTE DES PARTICIPANTS (LISTE COMMUNE AUX 2 EPCI)

PRÉNOM / NOM	ENTREPRISE ET FONCTION	EMAIL	Réunion Préparatoire 08/06/2022	Lancement de l'étude 26/09/2022	Atelier 2 15/12/2022	Atelier 3	Atelier 4 Restitution
Valérie CEYSSAT	REGION Auvergne-Rhône-Alpes - Chargée de mission desserte régionale de voyageurs, Desserte Régionale Infrastructures Matériel Direction des Mobilités	<a href="mailto:valerie.ceyssat@auvergnerhonealpes.fr">valerie.ceyssat@auvergnerhonealpes.fr</a>					
Gilles CHEVASSON	DREAL Auvergne-Rhône-Alpes - Chargé de missions ferroviaires et mobilité	<a href="mailto:gilles.chevasson@developpement-durable.gouv.fr">gilles.chevasson@developpement-durable.gouv.fr</a>					
Sébastien THIER	DREAL Auvergne-Rhône-Alpes - Chargé de missions ferroviaires et mobilité	<a href="mailto:sebastien.thier@developpement-durable.gouv.fr">sebastien.thier@developpement-durable.gouv.fr</a>					
Frédéric SARRON	DDT PUY DE DOME	<a href="mailto:Frederic.sarron@puy-de-dome.gouv.fr">Frederic.sarron@puy-de-dome.gouv.fr</a>			X		
Jacques LABROSSE	DDT PUY DE DOME	<a href="mailto:jacques.labrosse@puy-de-dome.fr">jacques.labrosse@puy-de-dome.fr</a> 04 73 73 48 21 / 06 72 38 18 08					
Nicolas ROUGIER	CHAMBRE D'AGRICULTURE - Conseiller aménagement	<a href="mailto:n.rougier@puy-de-dome.chambagri.fr">n.rougier@puy-de-dome.chambagri.fr</a> 06 02 10 98 97			X		
Gabriel BRUYAT	INGEROP	<a href="mailto:gabriel.bruyas@ingerop.com">gabriel.bruyas@ingerop.com</a>			X		
Jean-François BRELLA	SNCF Réseau - Direction Générale clients et services - Direction territoriale AURA	<a href="mailto:jean-francois.borella@reseau.sncf.fr">jean-francois.borella@reseau.sncf.fr</a>	X		X		
Rodolphe ROUSSILLE	CEO cabinet APTE	<a href="mailto:r.roussille@methode-apte.com">r.roussille@methode-apte.com</a>	X		X		
Ewen REY	Consultant ALGOE	<a href="mailto:ewen.rey@algoe.fr">ewen.rey@algoe.fr</a>	X		X		

# LISTE DES PARTICIPANTS RIOM LIMAGNE & VOLCANS

PRÉNOM / NOM	MUNICIPALITÉ / ENTITÉ ET FONCTION	EMAIL / TEL	Réunion Préparatoire 08/06/2022	Lancement de l'étude 26/09/2022	Atelier 2 15/12/2022	Atelier 3	Atelier 4 Restitution
Frédérique GOMEZ	RIOM LIMAGNE & VOLCANS - <i>Directrice ADDT</i>	<a href="mailto:fgomez@rlv.eu">fgomez@rlv.eu</a>					
Paul ROBERT	RIOM LIMAGNE & VOLCANS - <i>Responsable voirie et espaces verts</i>	<a href="mailto:probert@rlv.eu">probert@rlv.eu</a> 06 10 39 44 02					
Didier IMBERT	CLERLANDE - <i>Maire</i>	<a href="mailto:impbertlapause@orange.fr">impbertlapause@orange.fr</a>			X		
Denis DAIN	CLERLANDE - <i>Adjoint</i>				X		
Fabrice MAGNET	ENNEZAT - <i>Maire</i>		X				
Eugène CHASSAGNE	MARTRES-SUR-MORGE - <i>Maire</i>				X		
Domenico MODISTA	MARTRES-SUR-MORGE - <i>Adjoint</i>	<a href="mailto:Domenico.modista@orange.fr">Domenico.modista@orange.fr</a> 04 73 97 03 83					
Gérard DUBOIS	PESSAT-VILLENEUVE - <i>Maire</i>	<a href="mailto:Mairie.pessatvilleneuve@orange.fr">Mairie.pessatvilleneuve@orange.fr</a>					
Michel BEURIER	PESSAT-VILLENEUVE - <i>Conseiller</i>	<a href="mailto:Mairie.pessatvilleneuve@orange.fr">Mairie.pessatvilleneuve@orange.fr</a>			X		
Caroline MONTEL	RIOM	<a href="mailto:c.montel@ville-riom.fr">c.montel@ville-riom.fr</a> 04 73 33 71 19					
Jean-Louis RAYNAUD	ROM - <i>Adjoint</i>				X		
Philippe CARTAILLER	SAINT-IGNAT - <i>Maire</i>	<a href="mailto:Mairie.st.ignat@wanadoo.fr">Mairie.st.ignat@wanadoo.fr</a>					
Roland GRENET	SURAT - <i>Maire</i>	<a href="mailto:Mairie.surat@wanadoo.fr">Mairie.surat@wanadoo.fr</a>			X		
Sandrine COUTURAT	RANDAN - <i>Maire</i>	<a href="mailto:mairiederandan@wanadoo.fr">mairiederandan@wanadoo.fr</a>					
Guy TIXIER	SARDON - <i>Maire</i>						
Rolland GANSOINAT	St-ANDRE-LE-COQ - <i>Adjoint au maire</i>						
Pierre LYAN	THURET - <i>Maire</i>	<a href="mailto:Lyan.pierre@orange.fr">Lyan.pierre@orange.fr</a>					

# 2. INTRODUCTION PAR LA CHEFFE DU PÔLE PROSPECTIVE ET EMERGENCE SNCF RÉSEAU DT AURA

# PARIS CLERMONT- PASSAGES A NIVEAU

72 km sans Passage à Niveau

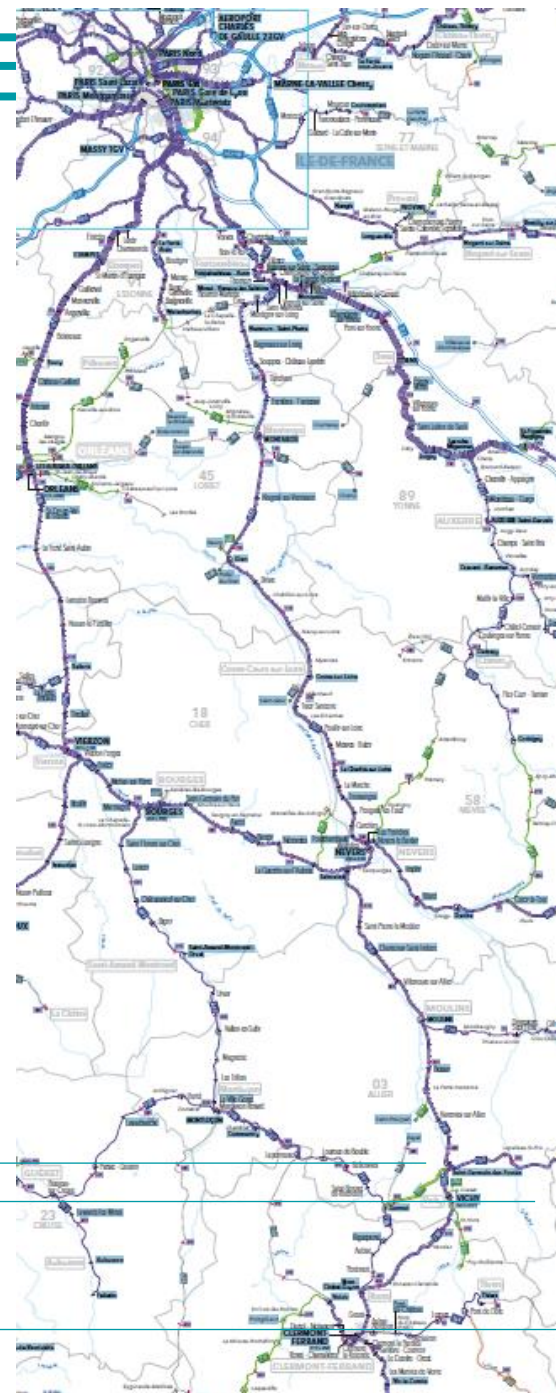
92 passages à Niveau

Travaux de suppression en 2023 de 4 passages à niveau entre SAINT PIERRE LE MOUTIER - VILLENEUVE-SUR-ALLIER

74 Passages à Niveau sur 240 km

3 Passages à Niveau sur 4 km

15 Passages à Niveau sur 31 km



# CAUSES D'IRREGULARITE DE LA LIGNE

Les causes d'irrégularité de la ligne sont en grande masse :

~ 1/3 des causes Entreprise Ferroviaire

~ 1/3 des causes SNCF Réseau

~ 1/3 des causes externes  
- Dont ~ 2/3 liés à la végétation et la faune

- Dont ~ 15 à 20 % liés aux Passages à Niveau

Schéma Directeur TET :

Remplacement du matériel roulant + Plan d'action d'Intercité

760 M€ de régénération financés par SNCF Réseau

Actions engagées

Enjeu

# ANALYSE DES INCIDENTS / ACCIDENTS DEPUIS DEBUT 2022

ENTRE LE 1<sup>ER</sup> JANVIER ET LE 15 NOVEMBRE

- Dérangements :
  - En moyenne: 1 incident par semaine, qui impacte 3 trains et génère un retard d' 1 heure
  - **Soit 2724 minutes de retard (45h24)**
- Depuis le 1/01/2022, 6 évènements aux passages à niveau – dont 4 collisions avec
  - 60 trains impactés
  - **4554 minutes de retard (près de 76 h)**
  - **10 trains supprimés**

LES MINUTES DE  
RETARD SONT A  
MULTIPLIER PAR LE  
NOMBRE DE  
VOYAGEURS DANS  
LES TRAINS

# ENJEUX LIES A LA SUPPRESSION DE PASSAGE A NIVEAU

**SUPPRIMER DES PASSAGES A NIVEAU, c'est :**

- **EVITER des retards voyageurs (120 heures du 1<sup>er</sup> janvier 2022 au 15 novembre 2022)**

**ET**

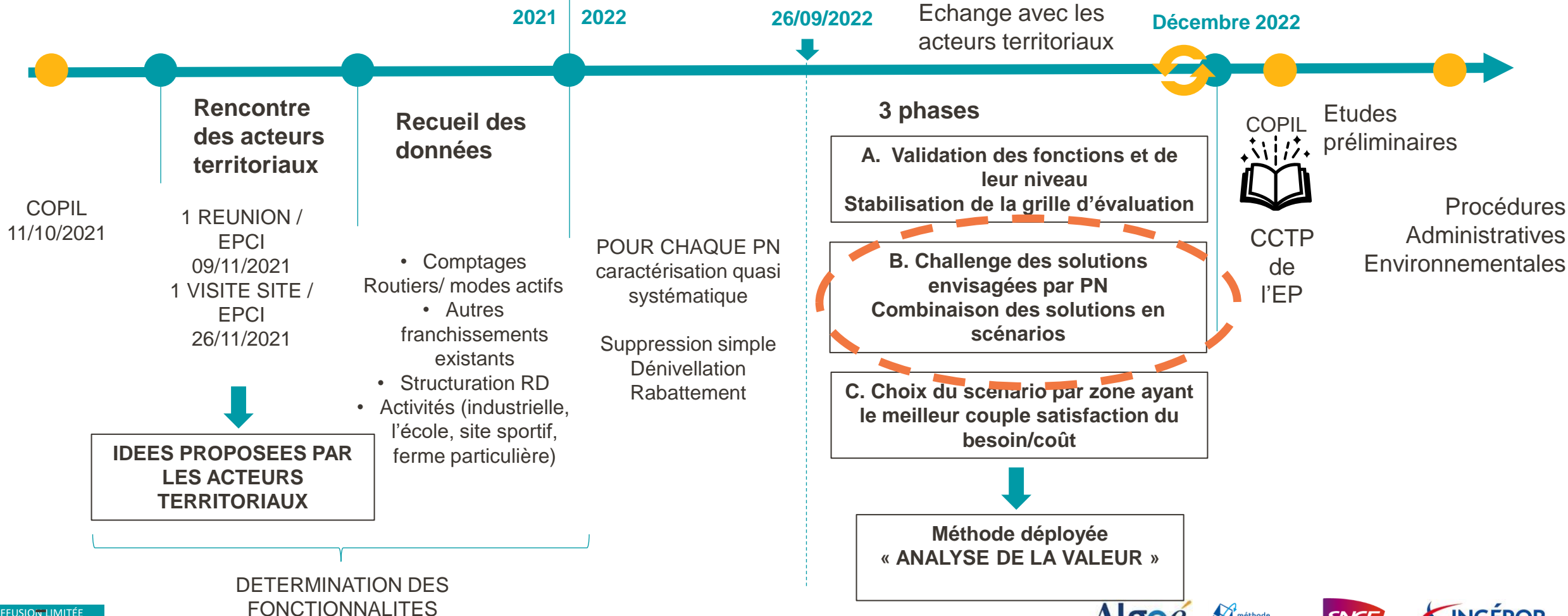
- **PERMETTRE d'envisager des trains qui vont plus vite (« V200 »)**

# RAPPEL DES ÉTAPES AVANT LA RÉALISATION DE L'ÉTUDE



Recueil du besoin et première analyse technique

Analyse de la Valeur du projet



# ÉTAPES DE LA DÉMARCHE D'ANALYSE DE LA VALEUR

- **Réunion de lancement**  
26 septembre 2022

- Rappel de la problématique
- Présentation du groupement APTE/Algoé et de la démarche d'A.V.

- **Réunion d'analyse fonctionnelle**  
15 décembre 2022

- Analyse fonctionnelle des 7 passages à niveau

- **Réunion d'analyse de la Valeur**  
**Analyse des scénarios et solutions**  
26 janvier 2023

- Analyse des scénarios préétudiés par Ingérop
- Identification de scénarios alternatifs par le GT
- Analyse critique des solutions identifiées par Ingérop – identification de solutions alternatives

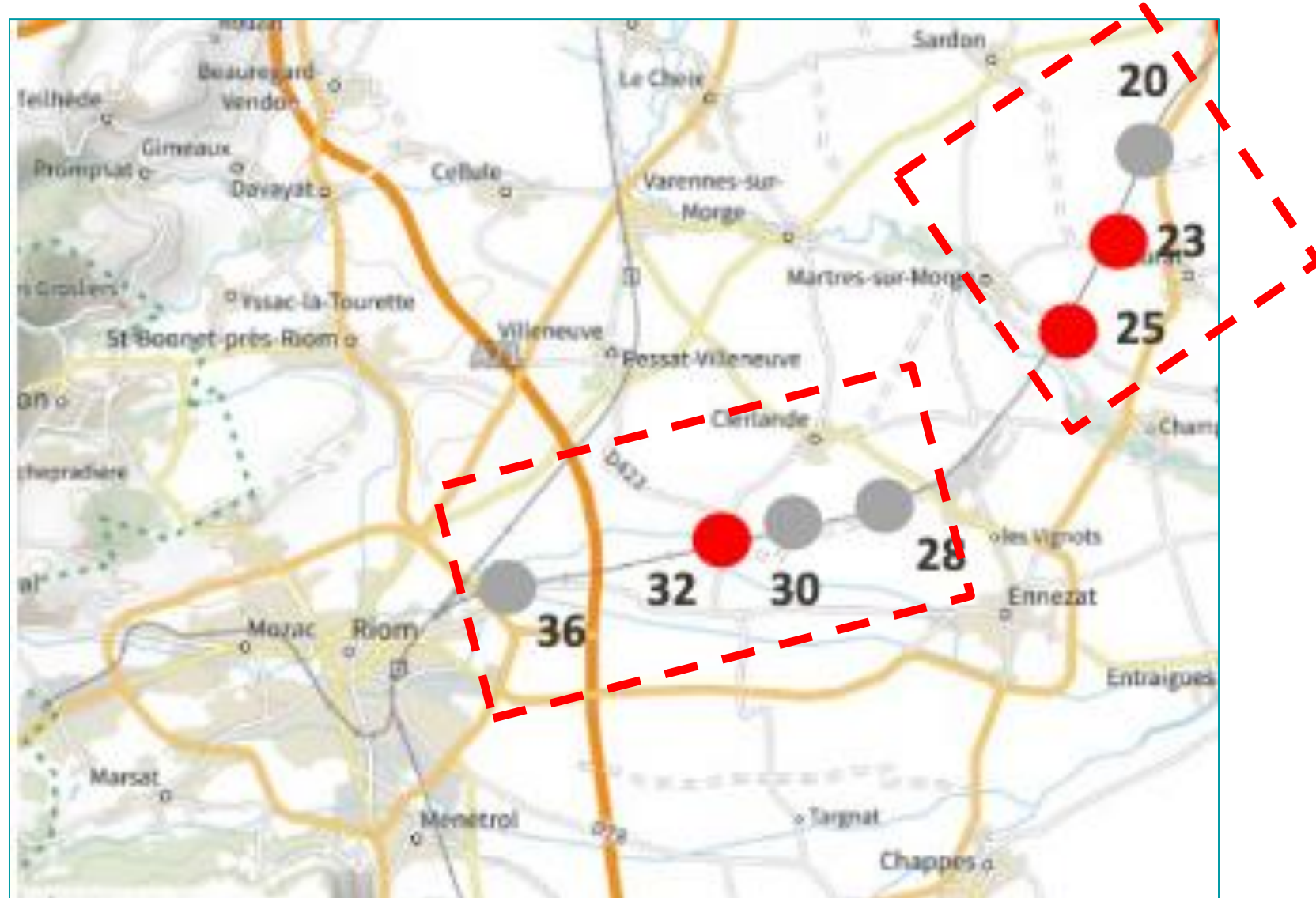
- **Réunion de conclusion**  
24 mars 2023

- Présentation des scénarios et solutions retravaillées identifiées lors de la réunion précédente
- Présentation de la matrice Coûts/Valeur de comparaison des scénarios
- Choix d'un ou deux scénarios par zone par le GT

# RÉCAPITULATIF DES OBJECTIFS DE LA JOURNÉE

- Par zone (RLV Nord & Sud) analyse de scénarios :
  - Présentation des scénarios préétudiés par Ingérop
  - Identification de scénarios alternatifs
  - Analyse critique des scénarios au regard des fonctions identifiées
  - Hiérarchisation et pondération collective de chaque fonction par zone.
- Analyse des solutions techniques :
  - Présentation des solutions techniques préétudiés par Ingérop
  - Si besoin : adaptation de certaines solutions ou identification de solutions alternatives

# 2 ZONES À TRAITER RLV NORD ET RLV SUD



RLV Nord : PN 25 - 23 - 20

RLV Sud : PN 36 - 32 - 30 - 28

# 3. ANALYSE DES SCÉNARIOS PRÉÉTUDIÉS ET IDENTIFICATION DE SCÉNARIOS ALTERNATIFS - RLV NORD

# RLV NORD – SCÉNARIOS PRÉÉTUDIÉS

## PARTIS PRIS DANS LA CONCEPTION DES SCÉNARIOS

- Pas de scénario avec 3 franchissements car les trafics ne le justifient pas
  - PN25 : création systématique d'un ouvrage de franchissement ce PN dessert l'axe le plus important des 3 PN, la RD17 (détour trop important dans le cas contraire)
- ⇒ Élaboration des scénarios avec ou sans création d'un franchissement sur les PN23 (RD 429 - Route de la Gare) et PN20

# RLV NORD – SCÉNARIOS PRÉÉTUDIÉS

## 3 SCÉNARIOS PRÉÉTUDIÉS

PN	Solutions	Scénarios RLV Nord		
		RLV NORD1	RLV NORD2	RLV NORD3
PN 20 : Surat <i>Chemin agricole</i>	Non rétablissement	X	X	
	Création d'un franchissement			X
PN23 : Surat <i>RD 429 – Route de la Gare</i>	Non rétablissement	X		X
	Création d'un franchissement		X	
PN25 : Surat <i>RD 17</i>	Création d'un franchissement	X	X	X



# RLV NORD2



## Scénario :

- PN20 : non rétabli
- PN23 & PN25 : création d'ouvrages de franchissement

## Evaluation :

- Voir page 22



Affaire : Ligne 787000 - Etude de suppression des passages à niveau entre RIOM et RANDAN (63)

Titre : Riom Limagne et Volcans  
Scénario : RLVnord2  
Vue en plan

N° d'affaire : CC516000

Echelle : 1/20000  
Format : A3

Indice : A  
Page :

Date : novembre 2022

© APPAREILS/CC1/0669-0NCP/6-63-SUPP 14 PN6-Concept/03-En cours/1-EP2-PLANS/PG 5 secretatm\_revoir.dwg

# RLV NORD3



## Scénario :

- PN23 : non rétabli
- PN20 & PN25 : création d'ouvrages de franchissement

## Evaluation :

- Voir page 22



Affaire : Ligne 787000 - Etude de suppression des passages à niveau entre RIOM et RANDAN (63)

Titre : Riom Limagne et Volcans  
Scénario : RLVnord3  
Vue en plan

N° d'affaire : CC516000

Echelle : 1/12500  
Format : A3

Indice : A  
Page :

Date : novembre 2022

© APPAREILS/CC1/0669-0NCP/6-63-SUPP 14 PN6-Concept/03-En cours/1-EP2-PLANS/PG 5 scénario\_revoir.dwg

# ANALYSE DES SCÉNARIOS

PN	Solutions	Scénarios RLV Nord		
		RLV NORD1	RLV NORD2	RLV NORD3
PN 20 : Surat <i>Chemin agricole</i>	Non rétablissement	X	X	
	Création d'un franchissement			X
PN23 : Surat <i>RD 429 – Route de la Gare</i>	Non rétablissement	X		X
	Création d'un franchissement		X	
PN25 : Surat <i>RD 17</i>	Création d'un franchissement	X	X	X

- Scénarios préétudiés :
    - RLV NORD1 : scénario non retenu (non compatible avec les besoins agricoles et les autres flux)
    - RLV NORD2 & RLV NORD3 :
      - + Nécessité de créer des chemins agricoles de chaque côté de la voie ferrée entre les emplacements actuels des PN20 et PN23 pour permettre l'accès aux parcelles.
      - + Circulation dans Surat compliquée avec des engins agricoles (notamment au niveau du cimetière) : manque de visibilité + faible largeur des voiries.
      - + Pas d'impact de ces scénarios sur du bâti.
    - Tous scénarios : éviter la création d'un rétablissement (pont) avec des courbes trop prononcées pour assurer la visibilité et faciliter le franchissement par les engins agricoles.
  - Nouveau scénario envisagé :
    - Création d'un rétablissement entre les PN20 et PN23 : non retenu car trop d'impact sur les parcelles agricoles.
- ⇒ Scénario privilégié par le GT : RLV NORD2 (rétablissement PN25 et PN23) avec création de pistes agricoles le long de la voie ferrée.

# RÉPONSE AUX FONCTIONS DU SCÉNARIO PRIVILÉGIÉ PAR LE GROUPE

Fonctions et niveaux		Scénario RLV NORD 2
<b>FP1</b> : Flux VL et PL	PN25 : 562 VL + 8 PL PN23 : 267 VL + 4 PL PN20 : 13 VL	<ul style="list-style-type: none"> <li>Pas d'incidence sur les circulations</li> </ul>
<b>FP2</b> : Flux agricoles	PN25 : 85 à 100 + Limagrain PN23 : 90 à 100 PN20 : 100 à 110 + Limagrain	<ul style="list-style-type: none"> <li>Génère un détour acceptable d'environ 900 m pour les exploitants au nord du PN20</li> <li>Phasage des travaux : création des chemins agricoles puis maintien du PN20 pendant la création du rétablissement du PN23</li> </ul>
<b>FP3</b> : Flux transports scolaires	PN25 : 2 matin + 2 soir PN23 : 1 matin + 1 soir PN20 : -	<ul style="list-style-type: none"> <li>Pas d'impact sauf pendant les travaux</li> </ul>
<b>FP4</b> : Flux mobilités douces	PN25 : Vélo PN23 : piste VTT PN20 : oui	<ul style="list-style-type: none"> <li>Pas d'impact (la création d'un chemin le long de la voie ferrée permettra de rejoindre le rétablissement au niveau du PN23)</li> </ul>
<b>FP6</b> : Flux de grumiers	Pas de passage de grumiers	
<b>FP7</b> : Flux de véhicules de service	Oui	<ul style="list-style-type: none"> <li>Pas d'impact</li> </ul>
<b>FC1</b> : Limiter des emprises sur terrain agricole	Important PN23	<ul style="list-style-type: none"> <li>Nécessité de créer les rétablissements dans les emprises actuelles des PN et des voiries</li> <li>Utilisation du chemin agricole d'accès à l'actuel PN20 à vérifier. Eventuelle optimisation des chemins actuels à étudier</li> </ul>
<b>FC2</b> : Limiter l'impact environnemental	ZNIEFF sur 3 PN et paysage remarquable PN25	
<b>FC3</b> : S'insérer dans l'environnement visuel		<ul style="list-style-type: none"> <li>Pas d'impact sur des habitations</li> </ul>
<b>FC4</b> : Limiter l'impact sur le fonctionnement des exploitations agricoles		<ul style="list-style-type: none"> <li>Cf. autres fonctions</li> </ul>

# 4. ANALYSE DES SCÉNARIOS PRÉÉTUDIÉS PAR INGEROP ET IDENTIFICATION DE SCÉNARIOS ALTERNATIFS – RLV SUD

# RLV SUD – SCÉNARIOS PRÉÉTUDIÉS

## PARTIS PRIS DANS LA CONCEPTION DES SCÉNARIOS

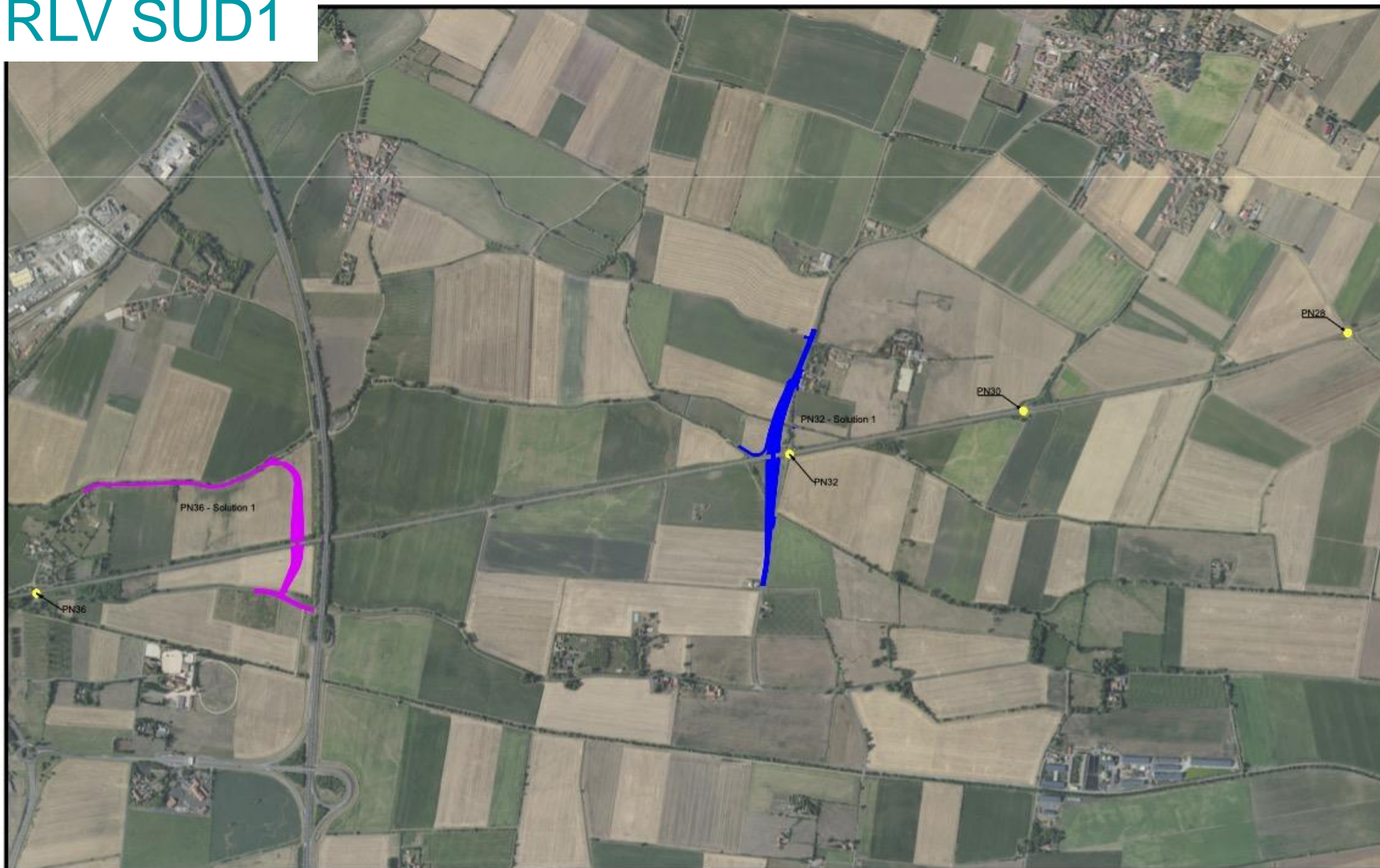
- PN36 (Chemin du Moulin de Pessat) : création systématique d'un ouvrage de franchissement car c'est seule solution pour désenclaver les habitants (détour trop important et inadapté en cas de non rétablissement).
  - PN32 (D 425 – la Grande Gravière) : création systématique d'un ouvrage de franchissement car l'actuel PN est situé sur un axe de circulation important (détour trop important en cas de non rétablissement).
- ⇒ Scénarios construits avec ou sans création d'un franchissement entre le PN28 et le PN30 (chemins à Clerlande)

# RLV SUD – SCÉNARIOS PRÉÉTUDIÉS

## 2 SCÉNARIOS PRÉÉTUDIÉS

PN	Solutions	Scénarios RLV Sud	
		RLV SUD1	RLV SUD2
PN 28/30 : Clerlande <i>Chemins agricoles</i>	Non rétablissement	X	
	Création d'un franchissement commun		X
PN32 : Clerlande <i>D 425 – La Grande Gravière</i>	Création d'un franchissement	X	X
PN36 : Riom <i>Chemin du Moulin de Pessat</i>	Création d'un franchissement	X	X

# RLV SUD1



## Scénario :

- PN 28/30 : non rétablissement
- PN32/36 : création de ponts de franchissement

## Evaluation :

- Voir page 29



Affaire : Ligne 787000 - Etude de suppression des passages à niveau entre RIOM et RANDAN (63)

Titre : Riom Limagne et Volcans  
Scénario : RLVsud1  
Vue en plan

N° d'affaire : CC516000

Echelle : 1/12500

Format : A3

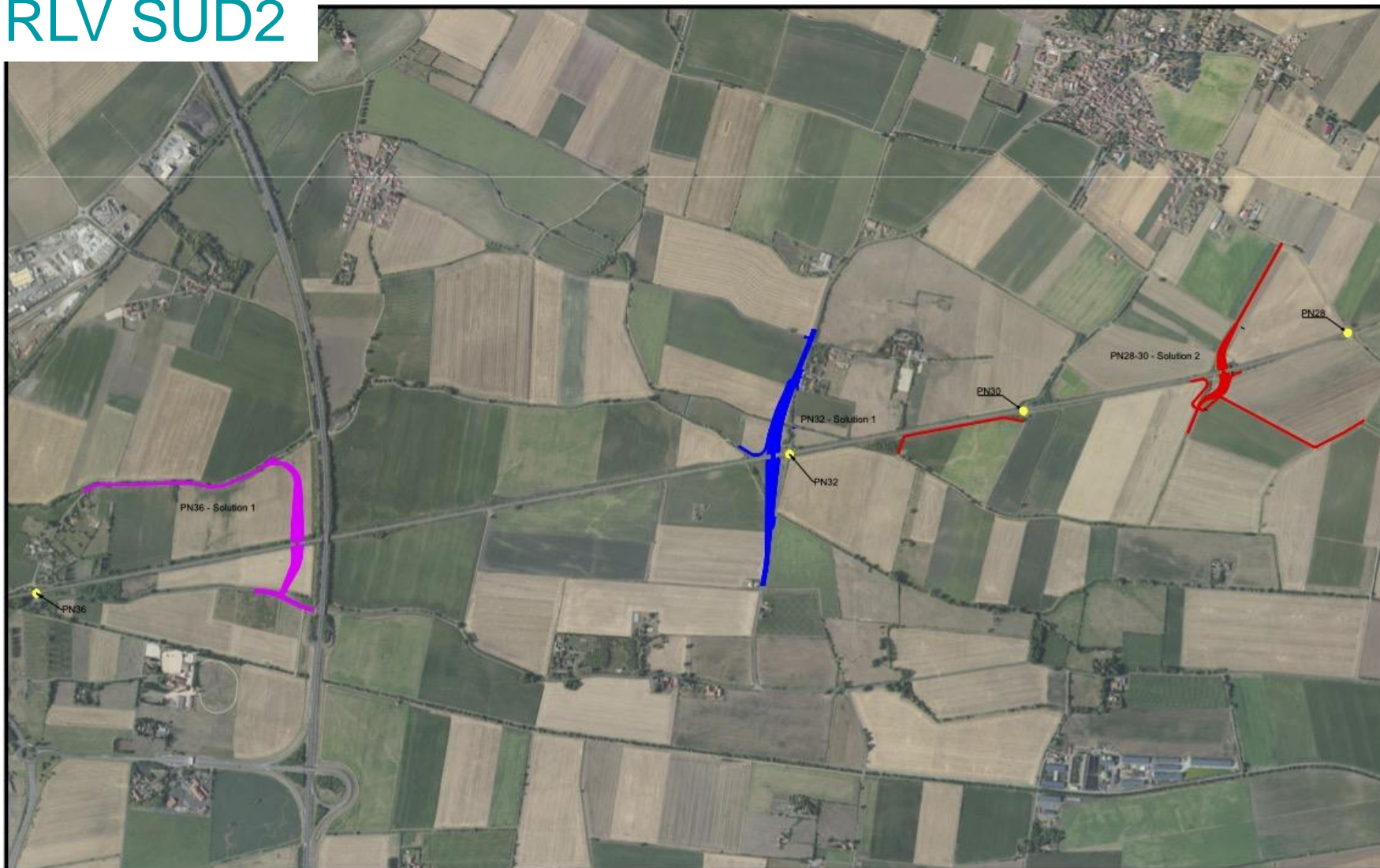
Indice : A

Page :

Date : novembre 2022

© APPAREILS/CC1/0669-0NCP/6-63-SUPP 14 PN6-Concept/03-En cours/1-EP2-PLANS/PG 5 scénario\_revoir.dwg

# RLV SUD2



## Scénario :

- Création de 3 franchissements

## Evaluation :

- Voir page 29



Affaire : Ligne 787000 - Etude de suppression des passages à niveau entre RIOM et RANDAN (63)

Titre : Riom Limagne et Volcans  
Scénario : RLVsud2  
Vue en plan

N° d'affaire : CC516000

Echelle : 1/12500  
Format : A3

Indice : A  
Page :

Date : novembre 2022

© APPAREILS/CC1/0669-DNCP/63-SUPP 14 PN6-Concept/033-En cours/1-EP2-PLANS/PG 5 scénario\_revoir.dwg

# ANALYSE DES SCÉNARIOS

PN	Solutions	Scénarios RLV Sud	
		RLV SUD1	RLV SUD2
PN 28/30 : Clerlande <i>Chemins agricoles</i>	Non rétablissement	X	
	Création d'un franchissement commun		X
PN32 : Clerlande <i>D 425 – La Grande Gravière</i>	Création d'un franchissement	X	X
PN36 : Riom <i>Chemin du Moulin de Pessat</i>	Création d'un franchissement	X	X

- Scénarios envisagés :
    - Tous scénarios : création de franchissements pour les PN 32 et 36 validée
    - RLV SUD1 : suppression conjointe des PN28 et PN30 rejetée : importance des circulations routières (notamment les PL qui vont rejoindre Limagrain) + mobilités douces + centre hippique d'Ennezat
    - RLV SUD2 : principe de création d'un franchissement commun à la place de l'ancien PN29 accepté car compatible avec les mobilités douces et les flux agricoles. L'aménagement de chemins agricoles (dont le long de la voie ferrée, au sud) est alors nécessaire à l'exploitation des parcelles
  - Nouveau scénario envisagé :
    - Mise en place un remembrement (pour éviter d'avoir des exploitations de part et d'autre de la voie ferrée) + Création d'une passerelle dédiée mobilités douces + Création d'une voirie le long de la voie ferrée au sud (chemins agricoles non suffisants). Les gains financiers de cette solution devront être quantifiés
- ⇒ Scénario privilégié : RLV SUD2

# RÉPONSE AUX FONCTIONS DES SCÉNARIOS PRIVILÉGIÉS PAR LE GROUPE

Fonctions et niveaux		Scénario RLV SUD 2 Franchissement agricole	Scénario RLV SUD 2 bis Franchissement mobilités douces
FP1 : Flux VL et PL	PN28/30 : 21 VL PN32 : 960 VL 1( PL PN36 : 149 VL	• Pas d'impact	• Impact d'une dizaine de minute : passage par la D20 ou par le franchissement au niveau du PN32
FP2 : Flux agricoles	PN30 : 100 à 110 PN 28 : 40 à 50 PN32 : 100 à 110 PN36 : 90	• Pas d'impact	• Remembrement nécessaire • Création d'une voirie bitumée au sud de la voie ferrée nécessaire
FP3 : Flux transports scolaires	PN28/30 : - PN32 : 2 à 3 bus PN36 : -	• Pas d'impact	• Pas d'impact
FP4 : Flux mobilités douces	PN28/30 : Cycles PN32 : Cycles + Cavaliers PN36 : Cycles en 2023 + Cavalier	• Pas d'impact	• Impact faible (dépend de la localisation de la passerelle)
FP6 : Flux de grumiers	Pas de passage de grumiers	• Pas d'impact	• Pas d'impact
FP7 : Flux de véhicules de service	Oui	• Pas d'impact	• Pas d'impact
FC1 : Limiter des emprises sur terrain agricole		• Impact modéré (présence d'emprises réservées)	• Impact faible : élargissement du chemin agricole au sud de la voie ferrée
FC2 : Limiter l'impact environnemental	ZNIEFF sur PN32	• Pas d'impact	• Pas d'impact
FC3 : S'insérer dans l'environnement visuel		• Forts impacts au niveau des PN32 et PN36. Position idéale à étudier	• Forts impacts au niveau des PN32 et PN36 • Position idéale à étudier
FC4 : Limiter l'impact sur le fonctionnement des exploitations agricoles		• Cf. autres fonctions	• Cf. autres fonctions

# 5. ANALYSE DE LA VALEUR DE SOLUTIONS POSSIBLES

PASSAGE À NIVEAU N° 36 : CHEMIN DU MOULIN DE PESSAT À RIOM

PASSAGE À NIVEAU N° 32 : RD 425 À CLERLANDE

PASSAGE À NIVEAU N° 30 : CHEMIN AGRICOLE – CHEMIN DU MARAIS À CLERLANDE

PASSAGE À NIVEAU N° 28 : CHEMIN AGRICOLE – ROUTE DE LA SAUZINE À CLERLANDE

PASSAGE À NIVEAU N° 25 : RD 17 AUX MARTRES SUR MORGE

PASSAGE À NIVEAU N° 23 : RD 429 À SURAT

PASSAGE À NIVEAU N° 20 : CHEMIN AGRICOLE À SURAT

# PN36 – RIOM (CHEMIN DU MOULIN DE PESSAT)



DIFFUSION LIMITÉE

Interne SNCF Réseau

Algoe consultants

méthode APTE

SNCF RÉSEAU

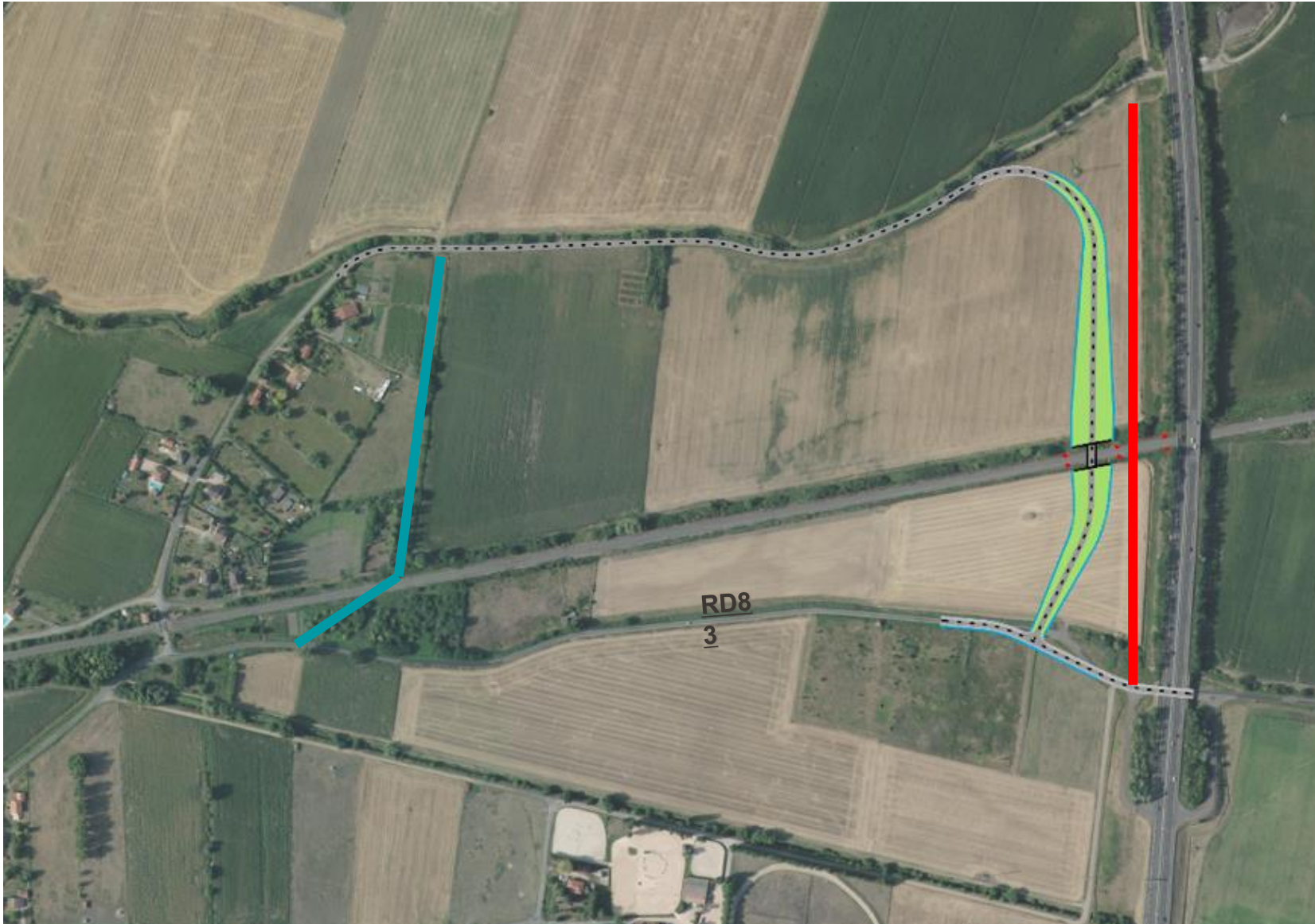
INGÉROP Inventons demain

# ANALYSE FONCTIONNELLE PN36

Rappel Atelier  
du 15/12/22

Fonctions	Critères	Niveaux	Commentaires / usages
<b>FP1</b> : Permettre le passage du flux VL et PL	Nombre par jour	149 véhicules	- Accès au hameau (Maupertuis)
<b>FP2</b> : Permettre le passage du flux d'engins agricoles (+ accès silo)	Nombre par jour (pic)  Gabarit  Charge	90 passages  L : 20 m; l : 4,5 m; H : 5 m  44 T	- 15 exploitations agricoles - Activité Limagrain non comptabilisée (PL) - Accès au répartiteur d'irrigation - Problématique pont de Maupertuis (pas suffisamment large) : à considérer en solution alternative - Moissonneuses-batteuses, tracteurs avec remorque
<b>FP3</b> : Permettre le passage du flux de transports scolaires	Nombre par jour	Pas de bus scolaires en situation nominale	
<b>FP4</b> : Permettre le passage de mobilités douces (piétons, vélos, chevaux)	Nombre par jour	A déterminer	- Passage actuel de chevaux (comptage : 36 sur un weekend) - Création en 2023 d'une piste cyclable pour rejoindre le P2R
<b>FP6</b> : Permettre aux grumiers de passer d'un côté à l'autre de la voie ferrée en toute sécurité	Nombre par jour	Pas de passage	
<b>FP7</b> : Permettre aux véhicules de services (collecte des déchets, véhicules de secours...) de passer de l'autre côté de la voie ferrée en toute sécurité	Accès	A maintenir	
<b>FC1</b> : Limiter des emprises sur terrain agricole			- A limiter au maximum
<b>FC2</b> : Limiter l'impact sur les milieux humain et naturel			- A vérifier
<b>FC3</b> : S'insérer dans l'environnement			- Proximité autoroute : pas d'exigences paysagères particulières - Présence d'un cimetière gallo-romain
<b>FC4</b> : Limiter les impacts sur le fonctionnement des exploitations agricoles			

# PN36 – SOLUTION 1 : CRÉATION D'UN FRANCHISSEMENT



## Description :

- Création d'un pont route à proximité du pont autoroutier
- Création d'une voie communale le long de l'Ambène
- Rectification de la RD83 pour améliorer la visibilité de l'intersection

## Analyse :

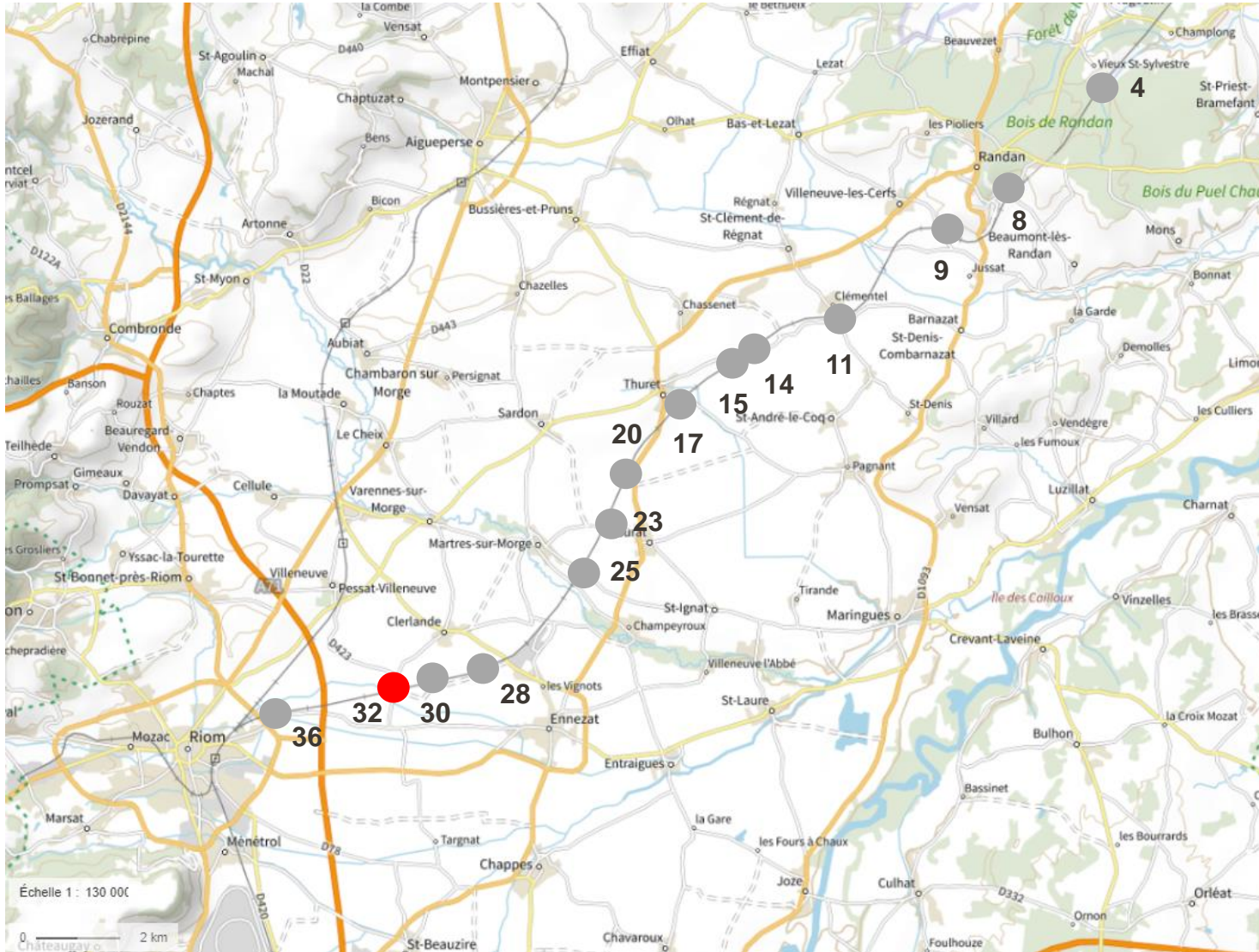
- Détour important du cheminement cyclable (+2 km) qui sera créé en 2023
- Morcellement de la parcelle agricole
- Impact sur 2 chemins agricoles
- Création de 1 km de voirie le long de l'Ambène

⇒ **Solution non acceptée par le GT**

## Variantes proposées:

- Rapprocher le rétablissement de l'autoroute (rouge) pour limiter l'impact sur la parcelle agricole
- Créer un rétablissement plus au sud (bleu) pour limiter l'impact sur la parcelle agricole et sur la piste cyclable
- Différencier les flux en utilisant un souterrain existant (non visible sur la carte) pour les mobilités douces

# PN32 – CLERLANDE (D425 – LA GRANDE GRAVIÈRE)



DIFFUSION LIMITÉE

Interne SNCF Réseau

Algoe  
consultants

méthode  
APTE

SNCF  
RÉSEAU

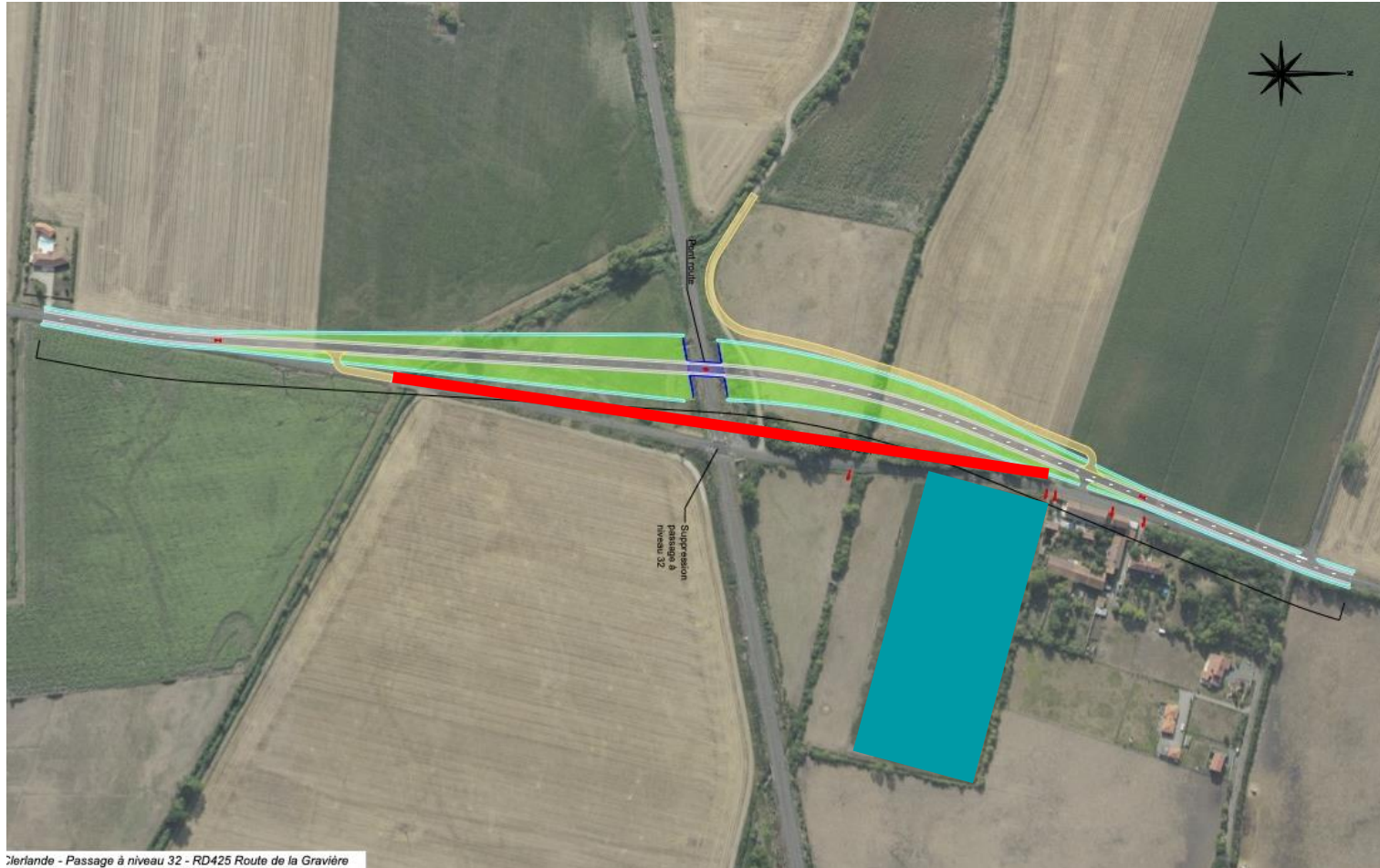
INGÉROP  
Inventons demain

# ANALYSE FONCTIONNELLE PN32

Rappel Atelier  
du 15/12/22

Fonctions	Critères	Niveaux	Commentaires / usages
<b>FP1</b> : Permettre le passage du flux VL et PL	Nombre par jour	975 véhicules dont 15 PL	<ul style="list-style-type: none"> <li>- Liaison routière entre Clerlande et Riom</li> <li>- 1<sup>er</sup> point de passage sans restriction de gabarit à l'est de Riom</li> <li>- Création de nouveaux logements (+ 100 habitants)</li> </ul>
<b>FP2</b> : Permettre le passage du flux d'engins agricoles (+ accès silo)	Nombre par jour (pic)  Gabarit  Charge	100 à 110 passages  L : 20 m; l : 4,5 m; H : 5 m  44 T	<ul style="list-style-type: none"> <li>- 19 exploitations</li> <li>- Passages de paille non comptabilisés</li> <li>- Digesta : 44 T actuel (hausse à envisager)</li> <li>- Moissonneuses-batteuses, tracteurs avec remorque</li> </ul>
<b>FP3</b> : Permettre le passage du flux de transports scolaires	Nombre par jour	2 – 3 bus	<ul style="list-style-type: none"> <li>- Le gabarit doit permettre le croisement d'un engin agricole et d'un bus</li> </ul>
<b>FP4</b> : Permettre le passage de mobilités douces (piétons, vélos, chevaux)	Nombre par jour	Comptage : 99	<ul style="list-style-type: none"> <li>- Itinéraire principal du schéma cycle RLV (séparation flux piétons et vélos : clubs cyclos de Clermont)</li> <li>- Passage de cavaliers</li> </ul>
<b>FP6</b> : Permettre aux grumiers de passer d'un côté à l'autre de la voie ferrée en toute sécurité	Nombre par jour	Pas de passage	
<b>FP7</b> : Permettre aux véhicules de services (collecte des déchets, véhicules de secours...) de passer de l'autre côté de la voie ferrée en toute sécurité	Accès	A maintenir	
<b>FC1</b> : Limiter des emprises sur terrain agricole			
<b>FC2</b> : Limiter l'impact sur les milieux humain et naturel			<ul style="list-style-type: none"> <li>- ZNIEF à proximité</li> </ul>
<b>FC3</b> : S'insérer dans l'environnement			<ul style="list-style-type: none"> <li>- Impact visuel et sonore des habitations à proximité</li> </ul>
<b>FC4</b> : Limiter les impacts sur le fonctionnement des exploitations agricoles			

# PN32 – SOLUTION 1 : CRÉATION FRANCHISSEMENT



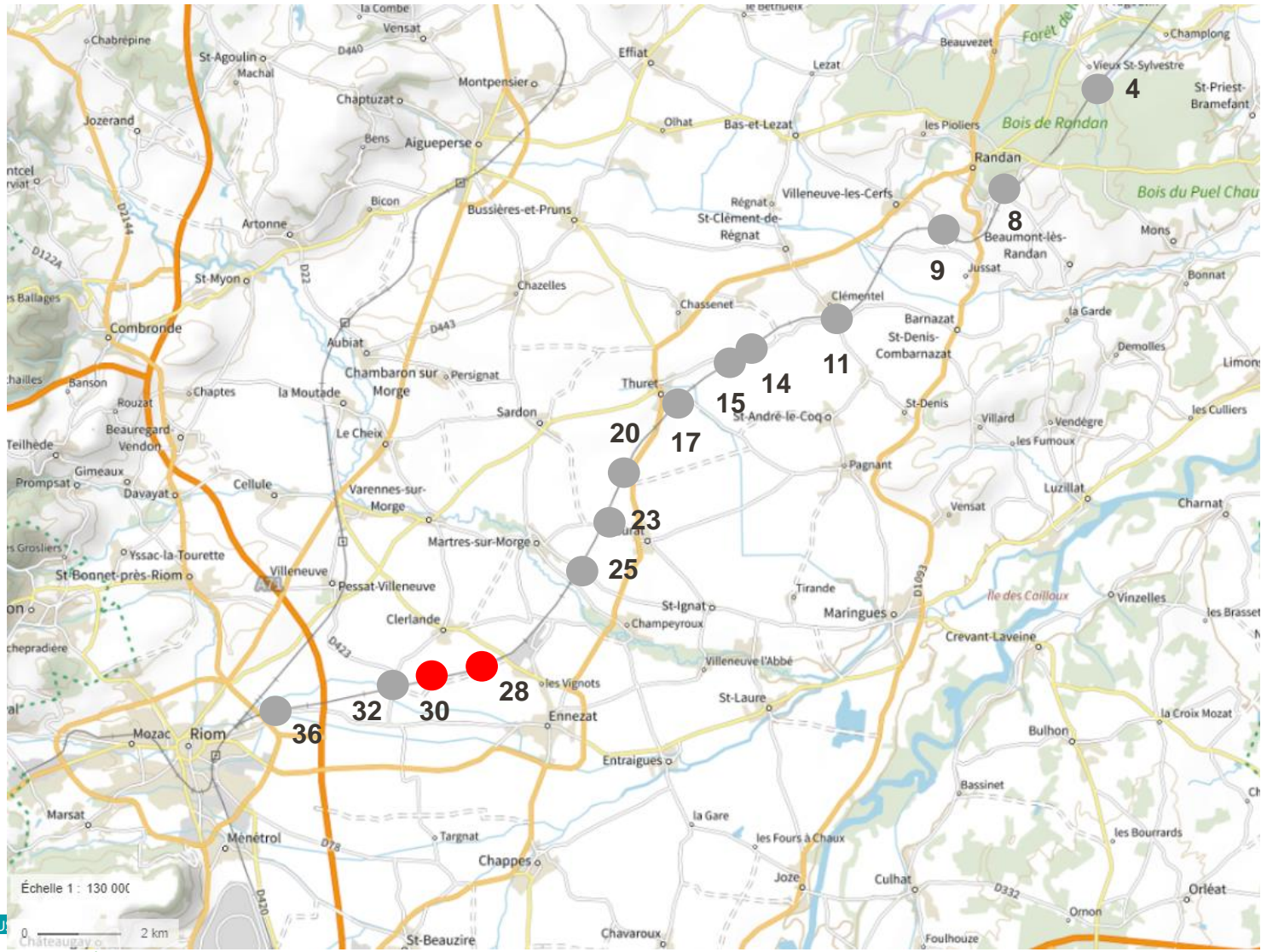
## Description :

- Suppression du PN
- Création d'un pont route à proximité du passage à niveau
- Emprise consommée : env. 1,5 ha

## Analyse :

- La chaussée devra permettre le croisement d'un engin agricole et d'un poids-lourd (amélioration par rapport à l'existant)
- Impact visuel de la rampe sur les habitations au nord-est à vigiler
- Aménagement cyclables : à analyser (besoins + loi LOM)
- Dépose et remise en culture de la voirie actuelle desservant le PN à prévoir (en rouge)
- Remembrement à envisager (notamment parcelle bleue)

# PN28 - CLERLANDE

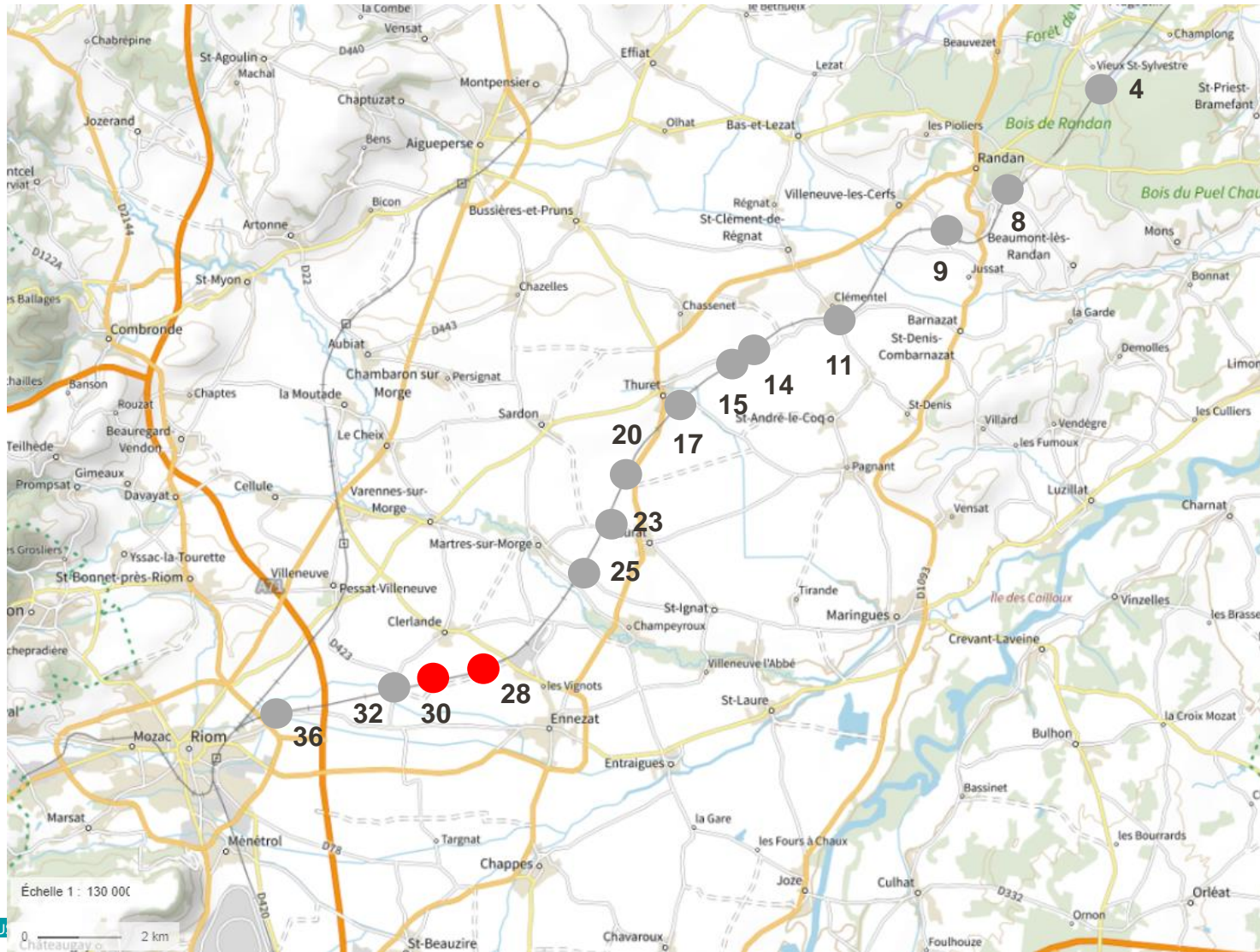


# ANALYSE FONCTIONNELLE PN28

Rappel Atelier  
du 15/12/22

Fonctions	Critères	Niveaux	Commentaires / usages
FP1 : Permettre le passage du flux VL et PL	Nombre par jour	21 véhicules	- Pas d'habitations
FP2 : Permettre le passage du flux d'engins agricoles (+ accès silo)	Nombre par jour (pic) Gabarit Charge	40 à 50 passages L : 20 m; l : 4,5 m; H : 5 m 44 T	- 8 exploitations agricoles - Tracteurs à roues jumelées (non autorisés sur la voirie) - Moissonneuses-batteuses, tracteurs avec remorque
FP3 : Permettre le passage du flux de transports scolaires	Nombre par jour	Pas de bus	
FP4 : Permettre le passage de mobilités douces (piétons, vélos, chevaux)	Nombre par jour (pic)	Comptage : 37j	- Circuit VTT et randonnée de la Communauté de communes - Présence d'un centre équestre
FP6 : Permettre aux grumiers de passer d'un côté à l'autre de la voie ferrée en toute sécurité			
FP7 : Permettre aux véhicules de services (collecte des déchets, véhicules de secours...) de passer de l'autre côté de la voie ferrée en toute sécurité	Accès	A maintenir	
FC1 : Limiter des emprises sur terrain agricole			-
FC2 : Limiter l'impact sur les milieux humain et naturel			-
FC3 : S'insérer dans l'environnement			- Pas d'aspects paysagers particuliers
FC4 : Limiter les impacts sur le fonctionnement des exploitations agricoles			

# PN30 – CLERLANDE (CHEMIN AGRICOLE)



# ANALYSE FONCTIONNELLE PN30

Rappel Atelier  
du 15/12/22

Fonctions	Critères	Niveaux	Commentaires / usages
FP1 : Permettre le passage du flux VL et PL	Nombre par jour	21 véhicules	- Pas d'habitations
FP2 : Permettre le passage du flux d'engins agricoles (+ accès silo)	Nombre par jour (pic) Gabarit Charge	100 à 110 passages L : 20 m; l : 4,5 m; H : 5 m 44 T	- 18 exploitations agricoles - Tracteurs à roues jumelées (non autorisés sur la voirie) - Moissonneuses-batteuses, tracteurs avec remorque
FP3 : Permettre le passage du flux de transports scolaires	Nombre par jour	Pas de bus	
FP4 : Permettre le passage de mobilités douces (piétons, vélos, chevaux)	Nombre par jour (pic)	Comptage : 37	
FP6 : Permettre aux grumiers de passer d'un côté à l'autre de la voie ferrée en toute sécurité			
FP7 : Permettre aux véhicules de services (collecte des déchets, véhicules de secours...) de passer de l'autre côté de la voie ferrée en toute sécurité	Accès	A maintenir	- Présence d'un poste électrique SNCF
FC1 : Limiter des emprises sur terrain agricole			-
FC2 : Limiter l'impact sur les milieux humain et naturel			-
FC3 : S'insérer dans l'environnement			- Pas d'aspects paysagers particuliers
FC4 : Limiter les impacts sur le fonctionnement des exploitations agricoles			

# PN28/30 – SOLUTION 1 : REPORT



erlande – passages à niveau 28 / 30

## Description :

- Suppression des PN
- Report de la circulation vers le PN 32 (création d'un franchissement) ou la RD12 (pont route existant)

# PN28/30 – SOLUTION 2 : CRÉATION FRANCHISSEMENT



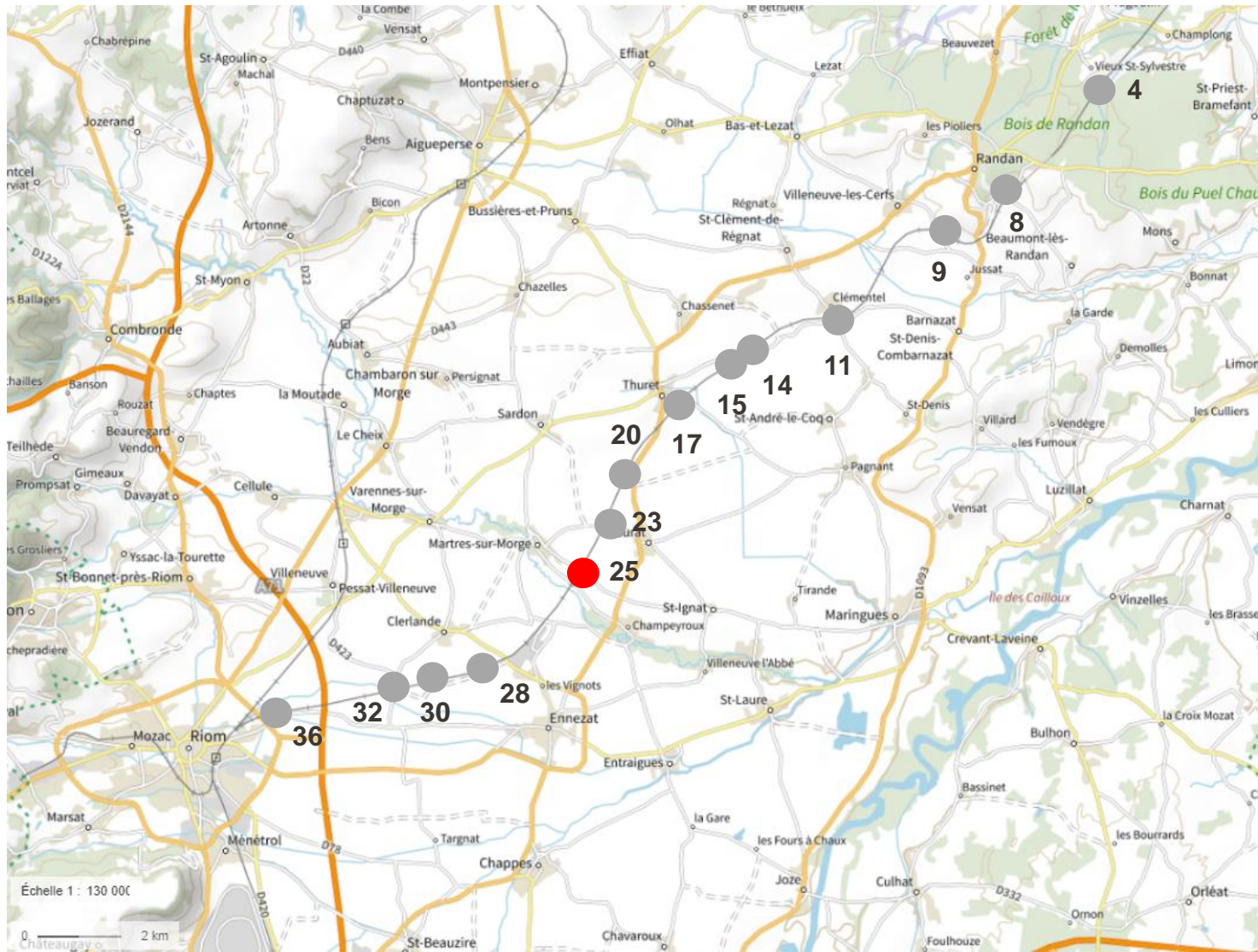
## Description :

- Suppression des PN 28 et 30
- Création d'un pont route entre les 2 PN

## Analyse :

- Pente élevée : la compatibilité avec la circulation d'engins agricoles est à vérifier
  - Nécessité d'aménager une voirie le long de la voie ferrée (en rouge) de la route de la gravière jusque Limagrain
- ⇒ **Solution à discuter avec les exploitants concernés**

# PN25 – SURAT (RD17)



DIFFUSION LIMITÉE

Interne SNCF Réseau

Algoe  
consultants

méthode  
APTE®

SNCF  
RÉSEAU

INGÉROP  
Inventons demain

# ANALYSE FONCTIONNELLE PN25

Rappel Atelier  
du 15/12/22

Fonctions	Critères	Niveaux	Commentaires / usages
<b>FP1</b> : Permettre le passage du flux VL et PL	Nombre par jour	562 véhicules dont 8 PL	<ul style="list-style-type: none"> <li>- Liaison routière entre St Ignat et Martre sur Morge</li> <li>- Itinéraire complémentaire du schéma cycle RLV</li> <li>- Lotissements prévus (+ 40 habitations =&gt; + 60 véhicules)</li> </ul>
<b>FP2</b> : Permettre le passage du flux d'engins agricoles (+ accès silo)	Nombre par jour (pic)  Gabarit  Charge	85 à 100 passages  L : 20 m; l : 4,5 m; H : 5 m  44 T	<ul style="list-style-type: none"> <li>- 14 exploitations</li> <li>- Moissonneuses-batteuses, tracteurs avec remorque</li> </ul>
<b>FP3</b> : Permettre le passage du flux de transports scolaires	Nombre par jour	2 matin + 2 soir	<ul style="list-style-type: none"> <li>- Utilisé par les transports scolaires</li> </ul>
<b>FP4</b> : Permettre le passage de mobilités douces (piétons, vélos, chevaux)	Nombre par jour	A déterminer	<ul style="list-style-type: none"> <li>- Passage de vélos (en hausse)</li> <li>- Le long de la Morge, présence d'un franchissement à prendre en compte dans les solutions</li> </ul>
<b>FP6</b> : Permettre aux grumiers de passer d'un côté à l'autre de la voie ferrée en toute sécurité	Nombre par jour		
<b>FP7</b> : Permettre aux véhicules de services (collecte des déchets, véhicules de secours...) de passer de l'autre côté de la voie ferrée en toute sécurité	Accès	A maintenir	<ul style="list-style-type: none"> <li>- Présence d'une antenne TDF</li> </ul>
<b>FC1</b> : Limiter des emprises sur terrain agricole			<ul style="list-style-type: none"> <li>- Prendre en compte le découpage cadastral</li> </ul>
<b>FC2</b> : Limiter l'impact sur les milieux humain et naturel			<ul style="list-style-type: none"> <li>- Dans périmètre ZNIEFF</li> <li>- Présence d'éléments paysagers remarquables</li> </ul>
<b>FC3</b> : S'insérer dans l'environnement			
<b>FC4</b> : Limiter les impacts sur le fonctionnement des exploitations agricoles			

# PN25 - SOLUTION 1 : CRÉATION FRANCHISSEMENT



Affaire : I zone 787000 - Fin de suppression des passages à niveau entre RDM et RA

## Description :

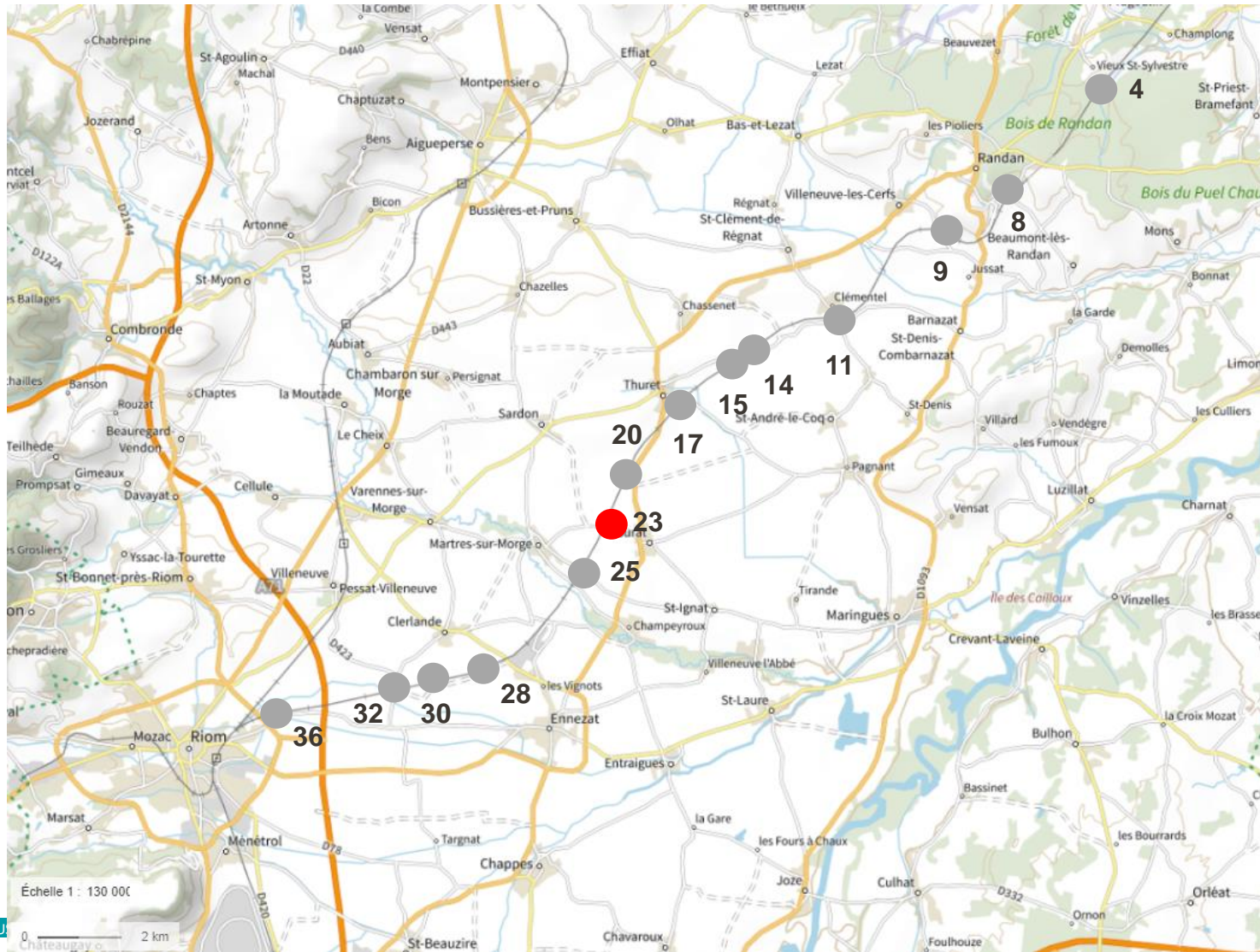
- Suppression du PN
- Création d'un pont route à proximité du passage à niveau
- Création d'un giratoire sur l'intersection RD210/RD17 (augmentation des flux)

## Analyse :

- Pont-route à construire sur la RD17 pour réduire l'impact foncier => interruption des circulations pendant les travaux à prévoir
- Giratoire à conserver



# PN23 – SURAT (RD 429 – ROUTE DE LA GARE)



# ANALYSE FONCTIONNELLE PN23

Rappel Atelier  
du 15/12/22

Fonction	Critère	Niveau	Commentaires / usages
<b>FP1</b> : Permettre le passage du flux VL et PL	Nombre par jour Poids maxi dimension	267 véhicules dont 4 PL	- Liaison routière entre Surat et Martre sur Morge - Présence de zones constructibles
<b>FP2</b> : Permettre le passage du flux d'engins agricoles (+ accès silo)	Nombre par jour (pic)  Gabarit  Charge	90 à 100 passages + bennes Limagrain à déterminer L : 20 m; l : 4,5 m; H : 5 m  44 T	- 15 exploitations agricoles - Présence de nombreux entrepreneurs : génère des flux complémentaires - Moissonneuses-batteuses, tracteurs avec remorque - Rayons de giration pour manœuvres à prévoir
<b>FP3</b> : Permettre le passage du flux de transports scolaires	Nombre par jour Poids maxi dimension	1 matin + 1 soir	- Bus collègue
<b>FP4</b> : Permettre le passage de mobilités douces (piétons, vélos, chevaux)	Nombre par jour	30	- Itinéraire secondaire du schéma directeur cycle de RLV (VTT)
<b>FP6</b> : Permettre aux grumiers de passer d'un côté à l'autre de la voie ferrée en toute sécurité	Nombre par jour	Pas de passage	
<b>FP7</b> : Permettre aux véhicules de services (collecte des déchets, véhicules de secours...) de passer de l'autre côté de la voie ferrée en toute sécurité	Accès	A maintenir	- Présence d'armoires électriques
<b>FC1</b> : Limiter des emprises sur terrain agricole		Important	- Privilégier emplacement de l'éventuel ouvrage sur l'existant
<b>FC2</b> : Limiter l'impact sur les milieux humain et naturel			- Localisation dans une ZNIEFF
<b>FC3</b> : S'insérer dans l'environnement			
<b>FC4</b> : Limiter les impacts sur le fonctionnement des exploitations agricoles			

# PN23 – SOLUTION 1 : REPORT SUR VOIES EXISTANTES

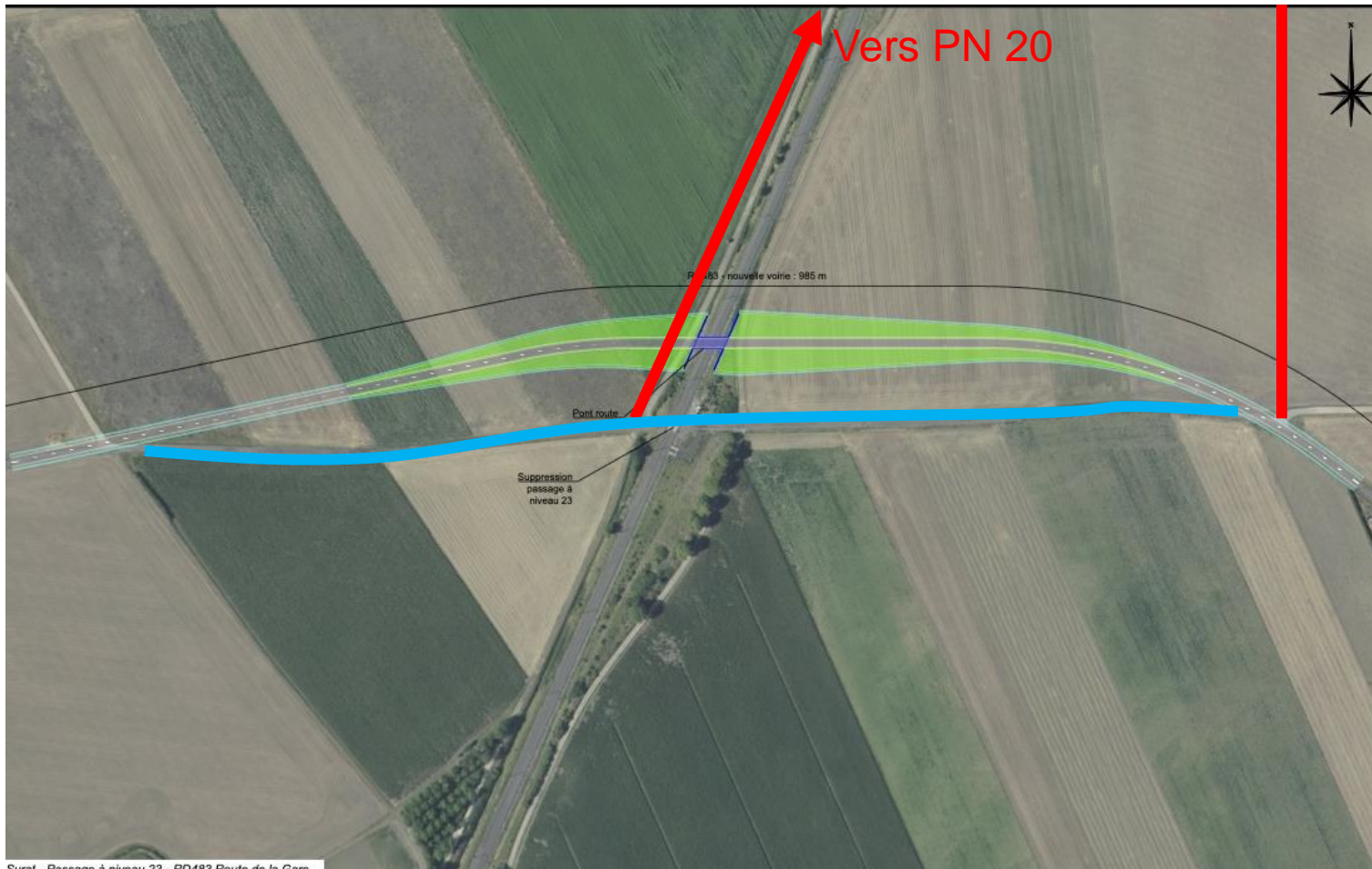


## Description :

- Suppression des PN 28 et 30
- Report de la circulation sur le PN25 (création d'un franchissement)

En bleu : itinéraire existant  
En rouge : itinéraire futur

# PN23 – SOLUTION 2 : CRÉATION D'UN FRANCHISSEMENT



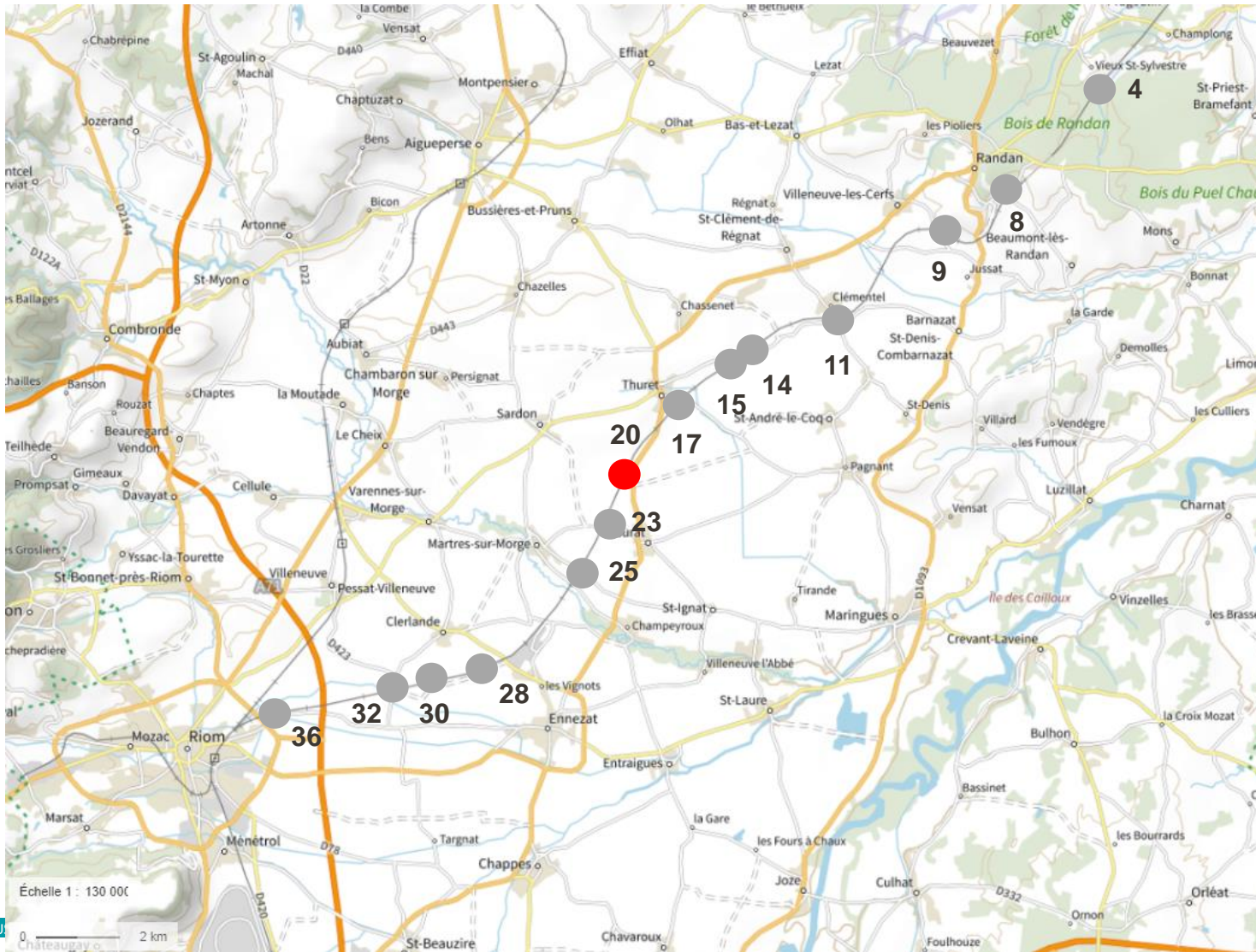
## Description :

- Suppression du PN
- Création d'un pont route à proximité du passage à niveau

## Analyse :

- Pont-route à réaliser sur la voirie existante
- Voirie desservant le PN actuel (en bleu) à déposer
- Chemins agricoles existants à modifier (en rouge). Point à étudier de façon conjointe avec le PN20 avec les exploitants concernés

# PN20 – SURAT (CHEMIN AGRICOLE)

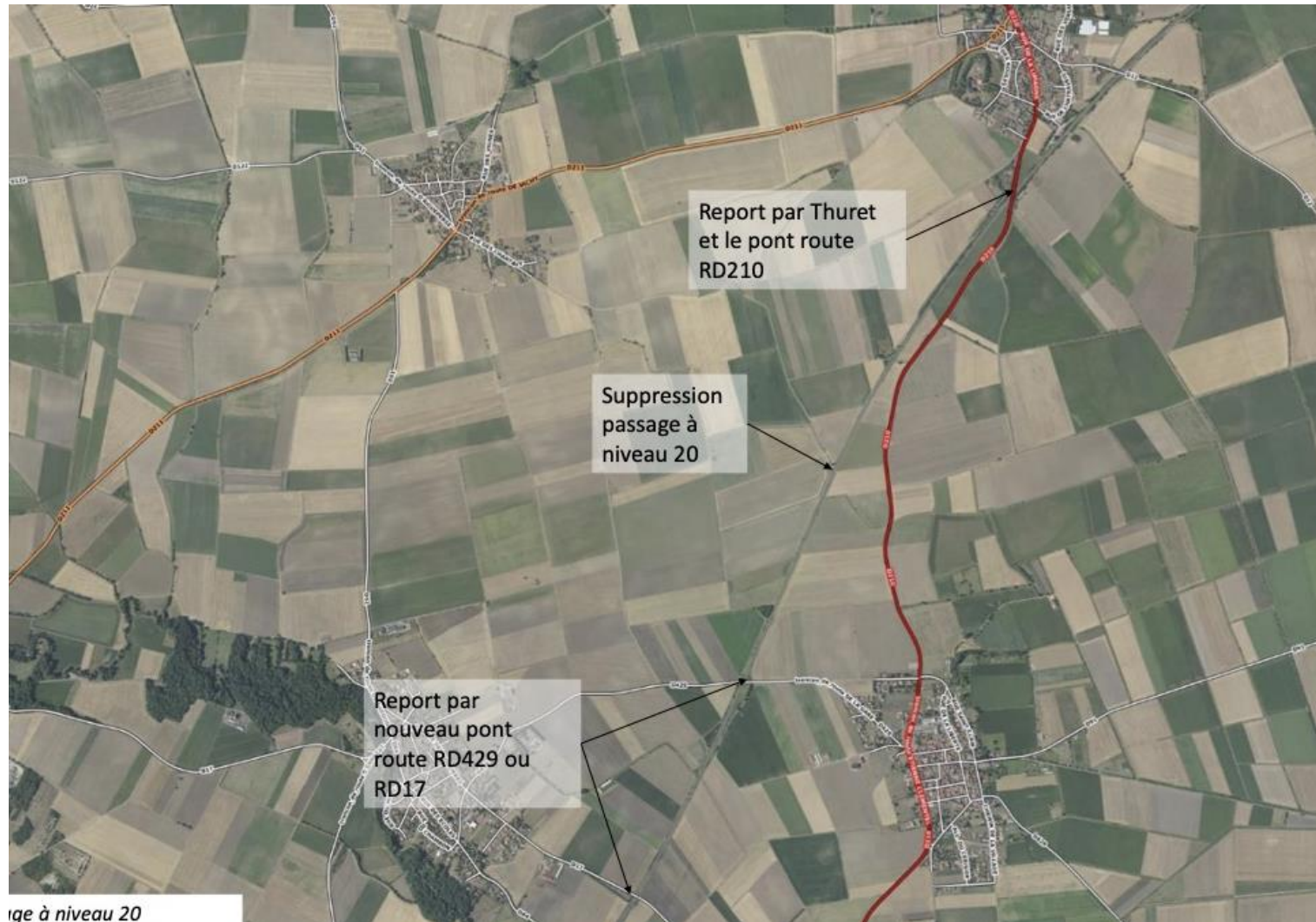


# ANALYSE FONCTIONNELLE PN20

Rappel Atelier  
du 15/12/22

Fonction	Critère	Niveau	Commentaires / usages
FP1 : Permettre le passage du flux VL et PL	Nombre par jour	13 véhicules	
FP2 : Permettre le passage du flux d'engins agricoles (+ accès silo)	Nombre par jour (pic) Gabarit Charge	100 – 110 passages + bennes à déterminer L : 20 m; l : 4,5 m; H : 5 m; 44 T	<ul style="list-style-type: none"> <li>- 17 exploitations</li> <li>- Moissonneuses-batteuses, tracteurs avec remorque</li> <li>- Utilisation d'engins avec des roues jumelées</li> <li>- Transit engins agricoles (pour éviter Thuret)</li> </ul>
FP3 : Permettre le passage du flux de transports scolaires	Nombre par jour	Pas de bus	
FP4 : Permettre le passage de mobilités douces (piétons, vélos, chevaux)	Nombre par jour	1 par jour	- Circuit randonnée
FP6 : Permettre aux grumiers de passer d'un côté à l'autre de la voie ferrée en toute sécurité	Nombre par jour	Pas de grumiers	
FP7 : Permettre aux véhicules de services (collecte des déchets, véhicules de secours...) de passer de l'autre côté de la voie ferrée en toute sécurité	Accès		
FC1 : Limiter des emprises sur terrain agricole			
FC2 : Limiter l'impact sur les milieux humain et naturel			
FC3 : S'insérer dans l'environnement			- Localisation dans ZNIEFF
FC4 : Limiter les impacts sur le fonctionnement des exploitations agricoles			

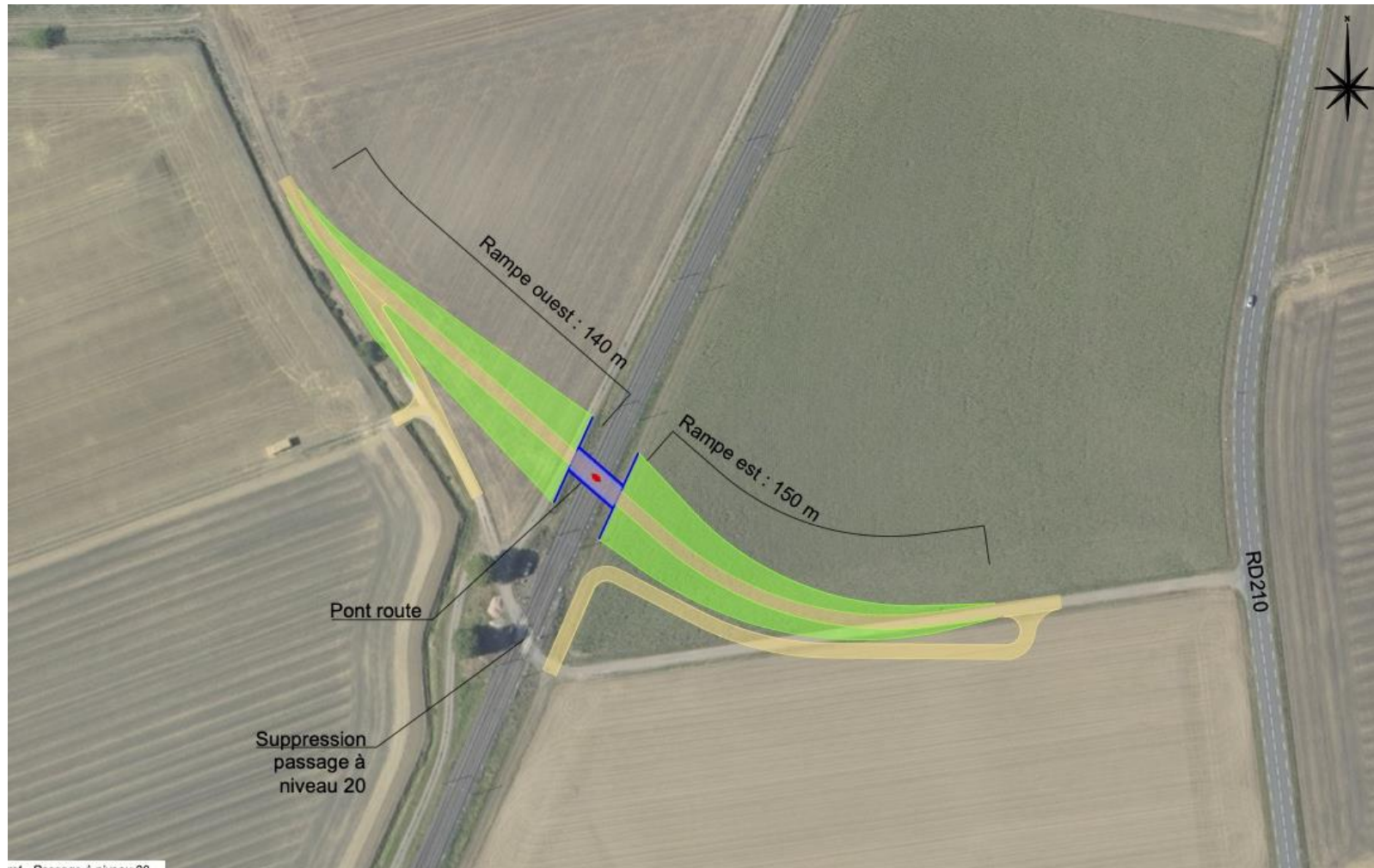
# PN20 – SURAT



## Description :

- Suppression du PN
- Report de la circulation vers Thuret ou Martre-sur-Morge (PN25)

# PN20 – SURAT



## Description :

- Suppression du PN
- Création d'un pont route à proximité du passage (rampe > 10%)

# 6. SYNTHÈSE DE LA JOURNÉE, PLANNING ET ACTIONS À MENER POUR LE PROCHAIN ATELIER

# SYNTHÈSE DE LA JOURNÉE

- Prochaine réunion :
  - 24 mars à 8h30 à Riom
- Actions à mener pour la prochaine session :
  - PN28/30 (solution 2) : pertinence du franchissement à discuter avec les exploitants concernés (A : Chambre d'agriculture).
  - PN23 (solution 2) : étudier avec les exploitants concernés la modification des chemins agricoles envisagée (A : Chambre d'agriculture).
  - Étudier les variantes des scénarios élaborées pendant l'atelier (A : Ingérop)

# MERCI !