

## Pour votre sécurité sur les routes pendant l'hiver, adoptez les bons réflexes !

### S'ÉQUIPER



Équipez votre véhicule de quatre pneus neige ou d'équipements adaptés. Prévoyez des vêtements chauds.

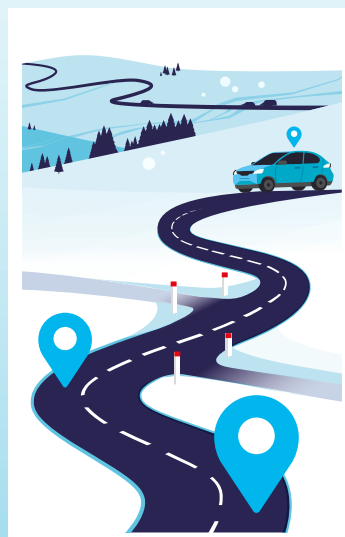
### S'INFORMER



Avant de partir, renseignez-vous sur l'état des routes sur :

- notre site [www.puy-de-dome.fr](http://www.puy-de-dome.fr)
- ou sur le répondeur du Conseil départemental **04 73 42 02 63**.

### ANTICIPER



Anticipez votre déplacement et privilégiez les grands axes routiers, déneigés en priorité.

### S'ADAPTER



Adaptez votre conduite aux conditions de circulation. Pour la sécurité de tous, il est interdit de doubler les engins de déneigement en intervention et d'emprunter les itinéraires fermés.

